

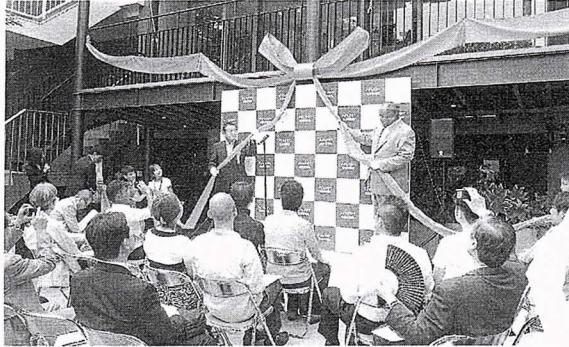


「コビーアフタースクール+(プラス)代官山」

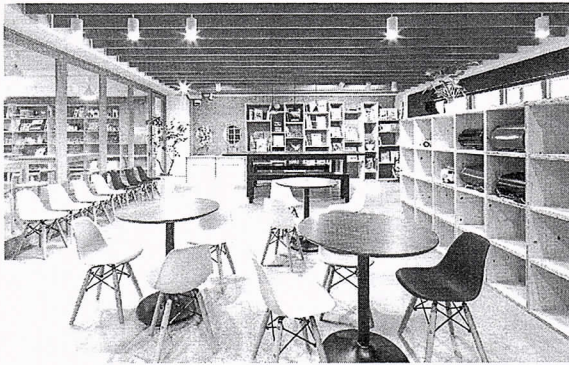
来年3月開校

ミサワホームとコビーアンドアソシエイツが昨年設立した「子ども子育て総合研究所」は、直営の学童保育施設「コビーアフタースクール+(プラス)代官山」を渋谷区代官山に開設し、来年3月に開校する。8月4日にはオープニング記念式典が開催され、ミサワホームの竹中社長とコビーアンドアソシエイツの小林社長が出席した。

近年、女性の社会進出が加傾向にある。しかし、保進み、共働き世帯が年々増える。保育園の待機児童問題に代表



オープニング記念式典



アクティブカフェ

されるように、子育て環境の整備が追い付いていないのが現状。また、子どもの小学校進学にあたり、これまでとは異なったルールでの集団行動や学習環境などになじめないという「小1プロブレム」や、保育園のように遅くまで預けられなくなった場合に保護者の勤務状況の見直しが迫られる「小1の壁」など、親子それぞれが直面する課題についても社会問題の一つとな

子ども子育て総合研究所

第1弾の直営学童保育施設

保育施設運営の豊富な実績を持つコビーアンドアソシエイツと、快適で安全な子育て空間を提案してきたミサワホームが、双方の強みを活かし質の高い内容とリンク上の放課後を提供する。プログラムは、世界の教育関係者が立ち上げた国際組織「ATC21s」が定義した「21世紀型スキル」の10のスキルを整理し、「思考力」「コミュニケーション力」「コラボレーション力」「創造力」「教養力」といった「5つの力」として提案する。

さらに、5つの力の習得手法としてアクティブブライブラリーや「アクティビングを取り込み、子どもが興味を持ったテーマを書籍やさまざまな人から情報収集し、自分なりの専門分野へ築き上げる「博士プロジェクト」や、書道や茶道また、2階には大きな観葉植物を中心に緩やかな仕切りで視線を遮る学習空間「ラーニングデスク」、床座スタイルで読書や学習ができる「ラーニングフロア」、子どもの世界を広げる「フォレストライブラリー」など。また、開校までの期間は、これらの趣旨に沿ったさまざまなプログラムやイベントを近隣の親子や多くの方に提供することで、地域の交流や連携を深め、さらに、当スクールのプログラム内容の充実を図っていく。

小学1年生～3年生を対象に、平日13時～19時まで（21時まで延長も可能）利用できる。月額税込み8万円（週5日利用の場合）。8月下旬から募集を開始。施設から2km圏内を目安に、送迎も予定している。

「小1の壁」など、親子それぞれが直面する課題についても社会問題の一つとな

つている。こうした状況や課題を解消すべく、子ども子育て総合研究所は、子どもと保護者の視点に寄り添ったサードピスやプログラムを提供する学童保育施設の開設にた

さらに、5つの力の習得手法としてアクティブブライブラリーや「アクティビングを取り込み、子どもが興味を持ったテーマを書籍やさまざまな人から情報収集し、自分なりの専門分野へ築き上げる「博士プロジェクト」や、書道や茶道また、2階には大きな観葉植物を中心に緩やかな仕切りで視線を遮る学習空間「ラーニングデスク」、床座スタイルで読書や学習ができる「ラーニングフロア」、子どもの世界を広げる「フォレストライブラリー」など。また、開校までの期間は、これらの趣旨に沿ったさまざまなプログラムやイベントを近隣の親子や多くの方に提供することで、地域の交流や連携を深め、さらに、当スクールのプログラム内容の充実を図っていく。

小学1年生～3年生を対象に、平日13時～19時まで（21時まで延長も可能）利用できる。月額税込み8万円（週5日利用の場合）。8月下旬から募集を開始。施設から2km圏内を目安に、送迎も予定している。